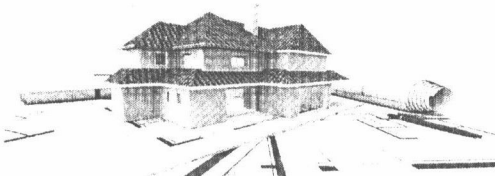


Нове будівництво

Гранична сума кредиту: 400 000 грн

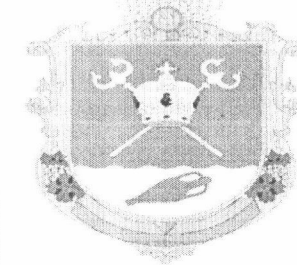
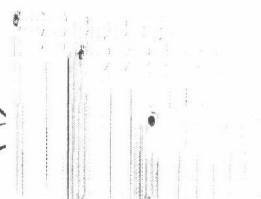
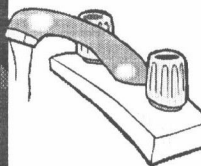
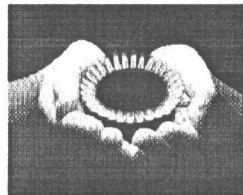
- ◆ Клопотання органу місцевого самоврядування (сільської, селищної ради) про надання кредиту
- ◆ Оригінал і копія паспорта громадянина України (чоловіка та дружини)
- ◆ Оригінал і копія довідки про присвоєння ідентифікаційного номера у разі її наявності (чоловіка та дружини)
- ◆ Документи, необхідні для визначення рівня платоспроможності позичальника (довідка про доходи позичальника і членів його сім'ї, одержані за попередні 6 місяців, та/або довідка, видана органом місцевого самоврядування, про ведення особистого селянського господарства. Для фермерів та підприємців – довідка про доходи за останні 6 місяців, завірена податковим органом.
- ◆ Документи, що підтверджують статус осіб, на яких поширюється дія пунктів 19 і 20 частини першої статті 6 та абзацу четвертого пункту 1 статті 10 Закону України «Про статус ветеранів війни, гарантії їх соціального захисту» (у разі наявності).
- ◆ Довідку про взяття на облік внутрішньо переміщеної особи (у разі наявності)
- ◆ Довідка про реєстрацію місця проживання
- ◆ Копія свідоцтв про народження дітей
- ◆ Довідка про наявність (відсутність) земельної ділянки (паю), її розмір та сума отриманого доходу
- ◆ Копія документа, що підтверджує право власності чи користування земельною ділянкою (крім випадків придбання житла)
- ◆ Документи, що засвідчують забезпечення зобов'язань позичальника: договір поруки, договір іпотеки
- ◆ Довідка, видана органом, що здійснює державну реєстрацію прав на нерухоме майно про наявність (або відсутність) приватного житла)
- ◆ Дозвіл (декларація, повідомлення) на/ про початок виконання будівельних робіт з Інспекції архітектурно-будівельного контролю Миколаївської області (після завершення будівництва - надання документів, які підтверджують введення об'єкта, завершеного будівництвом, в експлуатацію Інспекцією архітектурно-будівельного контролю Миколаївської області)
- ◆ Витяг з рішення органу місцевого самоврядування про виділення земельної ділянки або державний акт на право власності на земельну ділянку
- ◆ Договір з підрядною організацією на нове будівництво підрядним способом.
- ◆ Проектно-кошторисна документація (будівельний паспорт) на спорудження або добудову житлового будинку з надвірними підсобними приміщеннями, погоджена з районним архітектором.
- ◆ Для забезпечення повернення кредиту оформлюється договір поруки або договір іпотеки, посвідчений нотаріусом.



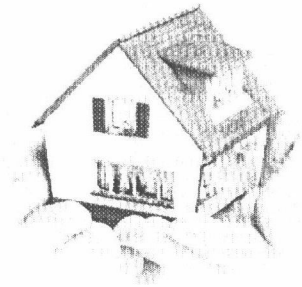
Спорудження інженерних мереж та підключення їх до існуючих комунікацій (газифікація, водопостачання, електроопалення), заходи з енергозбереження

Гранична сума кредиту на енергозбереження: 150000 грн.
Гранична сума кредиту на інженерні мережі: 100000 грн

- ◆ Клопотання органу місцевого самоврядування (сільської, селищної ради) про надання кредиту
- ◆ Оригінал і копія паспорта громадянина України (чоловіка та дружини)
- ◆ Оригінал і копія довідки про присвоєння ідентифікаційного номера у разі її наявності (чоловіка та дружини)
- ◆ Документи, необхідні для визначення рівня платоспроможності позичальника (довідка про доходи позичальника і членів його сім'ї, одержані за попередні 6 місяців, та/або довідка, видана органом місцевого самоврядування, про ведення особистого селянського господарства. Для фермерів та підприємців – довідка про доходи за останні 6 місяців, завірена податковим органом.
- ◆ Документи, що підтверджують статус осіб, на яких поширюється дія пунктів 19 і 20 частини першої статті 6 та абзацу четвертого пункту 1 статті 10 Закону України «Про статус ветеранів війни, гарантії їх соціального захисту» (у разі наявності).
- ◆ Довідку про взяття на облік внутрішньо переміщеної особи (у разі наявності)
- ◆ Довідка про реєстрацію місця проживання
- ◆ Копія свідоцтв про народження дітей
- ◆ Довідка про наявність (відсутність) земельної ділянки (паю), її розмір та сума отриманого доходу
- ◆ Копія документа, що підтверджує право власності чи користування земельною ділянкою (крім випадків придбання житла)
- ◆ Документи, що засвідчують забезпечення зобов'язань позичальника: договір поруки, договір іпотеки
- ◆ Довідка, видана органом, що здійснює державну реєстрацію прав на нерухоме майно про наявність (або відсутність) приватного житла)
- ◆ Договір з підрядною організацією на заходи з енергозбереження, спорудження інженерних мереж та підключення їх до існуючих комунікацій підрядним способом.
- ◆ Проектно-кошторисна документація, погоджена з районним архітектором, на спорудження інженерних мереж і підключення їх до існуючих комунікацій, заходи з енергозбереження (залежно від виду кредиту), а у разі стандартного приєднання до інженерних мереж – договір на надання послуги стандартного приєднання.
- ◆ Для забезпечення повернення кредиту оформлюється договір поруки або договір іпотеки, посвідчений нотаріусом.



Спеціалізована
кредитно-фінансова
господарська організація
«Миколаївський обласний фонд
підтримки індивідуального
житлового будівництва
на селі»



м. Миколаїв
вул.Робоча 2-А, офіс 508
Тел./факс: (0512) 56-34-22,
з 8-00 до 17-00

skfgo.mk@ukr.net



Цільова регіональна програма підтримки індивідуального житлового будівництва на селі та поліпшення житлових умов сільського населення "Власний дім" на 2012-2017 роки

Виконавець Спеціалізована кредитно-фінансова господарська організація "Миколаївський фонд індивідуального житлового

УМОВИ КРЕДИТУВАННЯ

➔ Позичальниками можуть бути громадяни України, які постійно проживають (або переселилися для постійного проживання), будують об'єкти кредитування в сільській місцевості і працюють в органах місцевого самоврядування та місцевих органах виконавчої влади, на підприємствах, в установах та організаціях сільського господарства, в особистих селянських господарствах, інших господарських формуваннях, що функціонують у сільській місцевості, соціальній сфері села, а також на підприємствах, в установах та організаціях переробних і обслуговуючих галузей агропромислового комплексу, навчальних закладах, закладах культури, охорони здоров'я та інших, розташованих поза межами району, але у межах області.

➔ Кредит позичальнику надається на строк до 20 років, а молодим сім'ям (подружжя, в якому вік чоловіка та дружини не перевищує 35 років) або неповним сім'ям (мати (батько) віком до 35 років) – до 30 років, з внесенням за користування ним плати у розмірі 3-х відсотків річних.

➔ За умови наявності у позичальника трьох та більше неповнолітніх дітей він звільняється від внесення плати за користування кредитом.

➔ Вік поручителів, як і вік позичальників, повинен бути таким, щоб строк повного виконання зобов'язань за договором поруки та за кредитною угодою припадав на вік до досягнення позичальниками та поручителями пенсійного віку.

➔ Кредит на спорудження інженерних мереж та заходи з енергозбереження надається позичальнику пенсійного віку на граничний строк до 5 років.

Реконструкція

Гранична сума кредиту: 250 000 грн

- ◆ Клопотання органу місцевого самоврядування (сільської, селищної ради) про надання кредиту
- ◆ Оригінал і копія паспорта громадянина України (чоловіка та дружини)
- ◆ Оригінал і копія довідки про присвоєння ідентифікаційного номера у разі її наявності (чоловіка та дружини)
- ◆ Документи, необхідні для визначення рівня платоспроможності позичальника (довідка про доходи позичальника і членів його сім'ї, одержані за попередні 6 місяців, та/або довідка, видана органом місцевого самоврядування, про ведення особистого селянського господарства. Для фермерів та підприємців – довідка про доходи за останні 6 місяців, завірена податковим органом.
- ◆ Документи, що підтверджують статус осіб, на яких поширюється дія пунктів 19 і 20 частини першої статті 6 та абзацу четвертого пункту 1 статті 10 Закону України «Про статус ветеранів війни, гарантії їх соціального захисту» (у разі наявності).
- ◆ Довідку про взяття на облік внутрішньо переміщеної особи (у разі наявності)
- ◆ Довідка про реєстрацію місця проживання
- ◆ Копія свідоцтв про народження дітей
- ◆ Довідка про наявність (відсутність) земельної ділянки (паю), її розмір та сума отриманого доходу
- ◆ Копія документа, що підтверджує право власності чи користування земельною ділянкою (крім випадків придбання житла)
- ◆ Документи, що засвідчують забезпечення зобов'язань позичальника: договір поруки, договір іпотеки
- ◆ Довідка, видана органом, що здійснює державну реєстрацію прав на нерухоме майно про наявність (або відсутність) приватного житла)
- ◆ Дозвіл (декларація, повідомлення) на/ про початок виконання будівельних робіт з Інспекції архітектурно-будівельного контролю Миколаївської області (після завершення будівництва - надання документів, які підтверджують введення об'єкта, завершеного будівництвом, в ескелютацію Інспекцією архітектурно-будівельного контролю Миколаївської області)
- ◆ Витяг з рішення органу місцевого самоврядування про виділення земельної ділянки або державний акт на право власності на земельну ділянку
- ◆ Договір з підрядною організацією на реконструкцію або добудову житлового будинку з надвірними приміщеннями підрядним способом
- ◆ Проектно-кошторисна документація (будівельний паспорт) на реконструкцію або добудову житлового будинку з надвірними приміщеннями, погоджена з районним архітектором.
- ◆ Для забезпечення повернення кредиту оформлюється договір поруки або договір іпотеки, посвідчений нотаріусом.



Придбання

Гранична сума кредиту: 300 000 грн

- ◆ Клопотання органу місцевого самоврядування (сільської, селищної ради) про надання кредиту
- ◆ Оригінал і копія паспорта громадянина України (чоловіка та дружини)
- ◆ Оригінал і копія довідки про присвоєння ідентифікаційного номера у разі її наявності (чоловіка та дружини)
- ◆ Документи, необхідні для визначення рівня платоспроможності позичальника (довідка про доходи позичальника і членів його сім'ї, одержані за попередні 6 місяців, та/або довідка, видана органом місцевого самоврядування, про ведення особистого селянського господарства. Для фермерів та підприємців – довідка про доходи за останні 6 місяців, завірена податковим органом.
- ◆ Документи, що підтверджують статус осіб, на яких поширюється дія пунктів 19 і 20 частини першої статті 6 та абзацу четвертого пункту 1 статті 10 Закону України «Про статус ветеранів війни, гарантії їх соціального захисту» (у разі наявності).
- ◆ Довідку про взяття на облік внутрішньо переміщеної особи (у разі наявності)
- ◆ Довідка про реєстрацію місця проживання
- ◆ Копія свідоцтв про народження дітей
- ◆ Довідка про наявність (відсутність) земельної ділянки (паю), її розмір та сума отриманого доходу
- ◆ Документи, що засвідчують забезпечення зобов'язань позичальника: договір поруки, договір іпотеки
- ◆ Довідка, видана органом, що здійснює державну реєстрацію прав на нерухоме майно про наявність (або відсутність) приватного житла)
- ◆ Оцінка вартості нерухомого майна, проведена відповідно до чинного законодавства
- ◆ Заява від продавця про згоду на продаж житла, що належить йому на праві приватної власності, із зазначенням погодженої з покупцем - позичальником кредиту ціни
- ◆ Для забезпечення повернення кредиту оформлюється договір поруки або договір іпотеки, посвідчений нотаріусом

